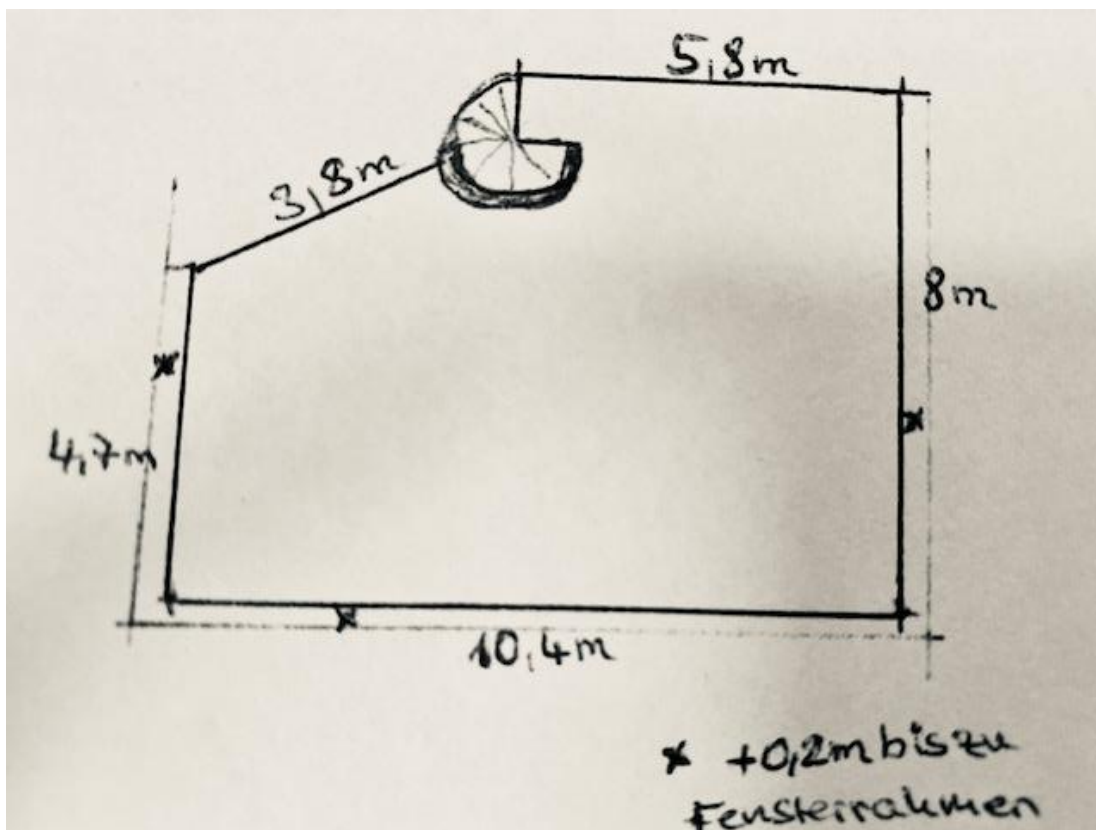




Möglicher Abstand im Bewegungsraum:

Der Raum hat an drei Seiten insgesamt 23 m Fensterfront und eine Grundfläche von 81 qm (inkl. Treppenaufgang und gefliester Bodenfensterbänke). Die Laminatbodenfläche liegt bei ca. 73 qm. Selbst nach einem großzügigen Abzug von belegter Bodenfläche durch Aufbewahrungsbehälter und Heizungen, hätten bei voller Raumnutzung von 13 Personen jede Person mindestens 5 qm Bodenfläche zur Verfügung und könnte jederzeit (insbesondere in der Erkältungszeit) einen Mindestabstand von 2 m zu den nächsten Personen gewährleisten.

Bodenskizze:



Für Rückfragen stehen wir Ihnen gerne zur Verfügung.

Herzlich Ihr VITALIQ-Team

Gesundes Frankfurt GmbH